

Légende

Zones urbanisées ou destinées à être urbanisées

- HAB-1 Zone d'habitation 1
- HAB-2 Zone mixte villageoise
- HAB-3 Zone mixte rurale
- IMP Zone de bâtiments et équipements publics
- REC-1a Zone de sports et de loisirs - 1a
- REC-1b Zone de sports et de loisirs - 1b
- REC-2a Zone de sports et de loisirs - 2a
- REC-2b Zone de sports et de loisirs - 2b
- REC-3a Zone de sports et de loisirs - Hôpital
- REC-3b Zone de sports et de loisirs - Golf-a
- REC-3c Zone de sports et de loisirs - Golf-b
- GR Zone de jardins familiaux

Représentation schématisée du degré d'utilisation du sol pour les zones soumises à un plan d'aménagement particulier

Zones destinées à rester libres

- AGR Zone agricole
- VERD Zone forestière
- VERD Zone de verdure

Zones superposées

- Plan d'aménagement particulier - approuvé
- Zone soumise à un plan d'aménagement particulier
- Zone de servitude "urbanisation" (application voir Partie 2014)
- Servitude "urbanisation" - intégration paysagère
- Servitude "urbanisation" - mesures compensatoires
- Servitude "urbanisation" - cours d'eau
- Servitude "urbanisation" - coulees vertes
- Servitude "urbanisation" - spécifique

- Secteur protégé de type "environnement construit"
- Constructions ou éléments à conserver
- Petit patrimoine à conserver

Liste des PAP approuvés

Localité	Libre de plan	Libre de plan	Libre de plan	Libre de plan	Libre de plan
Waldbillig	17.07.2017	17.07.2017	17.07.2017	17.07.2017	17.07.2017
Waldbillig	17.07.2017	17.07.2017	17.07.2017	17.07.2017	17.07.2017
Waldbillig	17.07.2017	17.07.2017	17.07.2017	17.07.2017	17.07.2017

Zones ou espaces définis en exécution de dispositions légales, réglementaires ou administratives spécifiques relatives

à la protection de la nature et des ressources naturelles

- Zones protégées d'intérêt communautaire et international (Natura 2000)
- Zones protégées d'intérêt national

à la protection des sites et monuments nationaux

- Immeubles et objets classés
- Immeubles et objets inscrits à l'inventaire supplémentaire

à la gestion de l'eau

- Zone inondable - HQ 10
- Zone inondable - HQ 100
- Zone inondable - HQ extrême
- Zone de protection des sources protégées

Zones ou espaces à titre indicatif

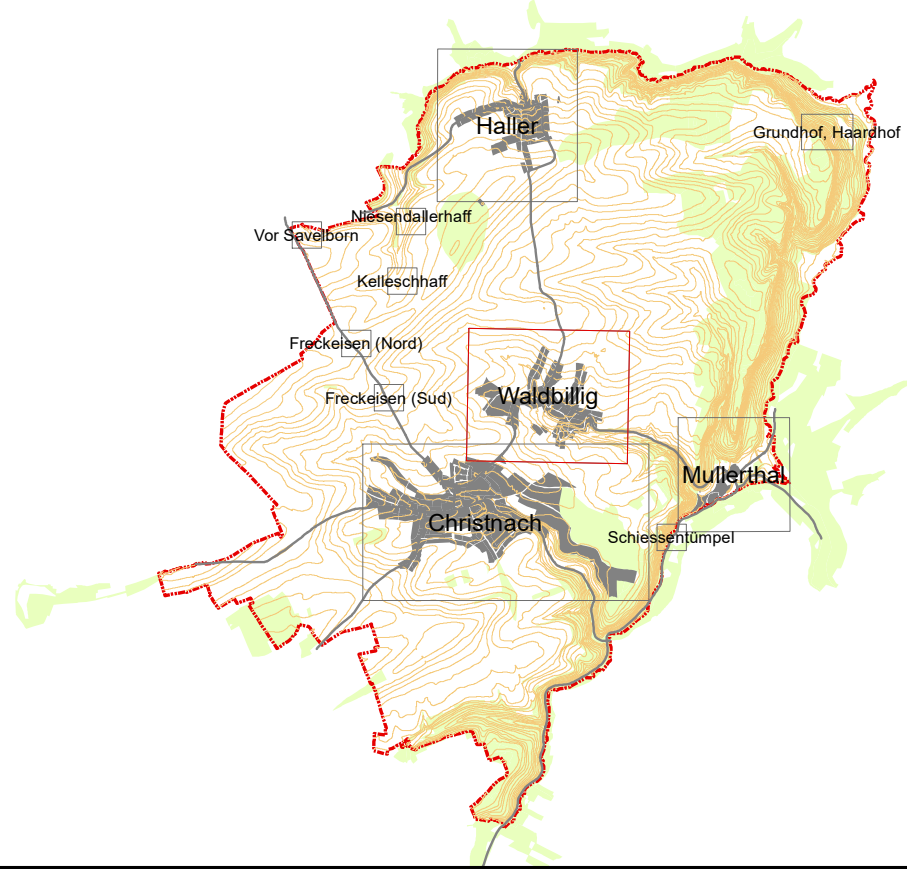
- Biotopes protégés
- Habitats d'espèces protégées
- Terrains avec des vestiges archéologiques inscrits à l'inventaire supplémentaire, classés
- Terrains avec des vestiges archéologiques connus, à étudier avant altération ou destruction

FOND DE PLAN

- Limite communale
- PCN Parcelaire (Exercice 2014)
- PCN Bâtiement (Exercice 2014)
- Bâtiement à épaves
- Courbes de niveau
- Rivière
- Cours d'eau - en surface
- Cours d'eau - en souterrain
- Cours d'eau - passage inférieur
- Délimitation des plans 1:2500


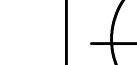
- (1) Carte des zones protégées, Plan National Protection Nature, Ministère de l'Environnement, 2007
- (2) Inventaire des zones protégées, Plan National Protection Nature, Ministère de l'Environnement, 2007
- (3) Carte des zones protégées, Plan National Protection Nature, Ministère de l'Environnement, 2007
- (4) Carte des zones protégées, Plan National Protection Nature, Ministère de l'Environnement, 2007
- (5) Carte des zones protégées, Plan National Protection Nature, Ministère de l'Environnement, 2007
- (6) Carte des zones protégées, Plan National Protection Nature, Ministère de l'Environnement, 2007
- (7) Carte des zones protégées, Plan National Protection Nature, Ministère de l'Environnement, 2007
- (8) Carte des zones protégées, Plan National Protection Nature, Ministère de l'Environnement, 2007
- (9) Carte des zones protégées, Plan National Protection Nature, Ministère de l'Environnement, 2007
- (10) Carte des zones protégées, Plan National Protection Nature, Ministère de l'Environnement, 2007

Délibération du Conseil Communal sur le projet d'aménagement général	
Avis de la Commission d'Aménagement	
Avis du Ministère du Développement durable et des Infrastructures	
Vote du Conseil Communal	
Approbation du Ministre de l'Intérieur	
Approbation du Ministre du Développement durable et des Infrastructures	



PCN © ORIGINE CADASTRE - DROITS RÉSERVÉS À L'ÉTAT DU GRAND-DUCHÉ DE LUXEMBOURG 2014 (EXERCICE 2014) - COPIE ET REPRODUCTION INTERDITES

UTOPO © ORIGINE CADASTRE - DROITS RÉSERVÉS À L'ÉTAT DU GRAND-DUCHÉ DE LUXEMBOURG 2008 - COPIE ET REPRODUCTION INTERDITES

	Administration communale de Waldbillig		
	Modification du Plan d'aménagement général		Projet N° 12003/2007001
Waldbillig	Echelle		1/2500
	Date		17.07.2017
	H. Jochem		
	M. Mersch		
	Plan N°	Ind	3
			Mopo P1

58 rue de Mactum L-6753 GREVENMACHER
Tél: +352 26 45 80 90 Fax: +352 26 25 84 86
m@waldbillig.lu www.waldbillig.lu

Date	Ind	Modifié par	Véifié par	Modification
17.07.2017	Mopo P1	MM	HJM	Modification ponctuelle zone d'habitation 1 à Waldbillig