



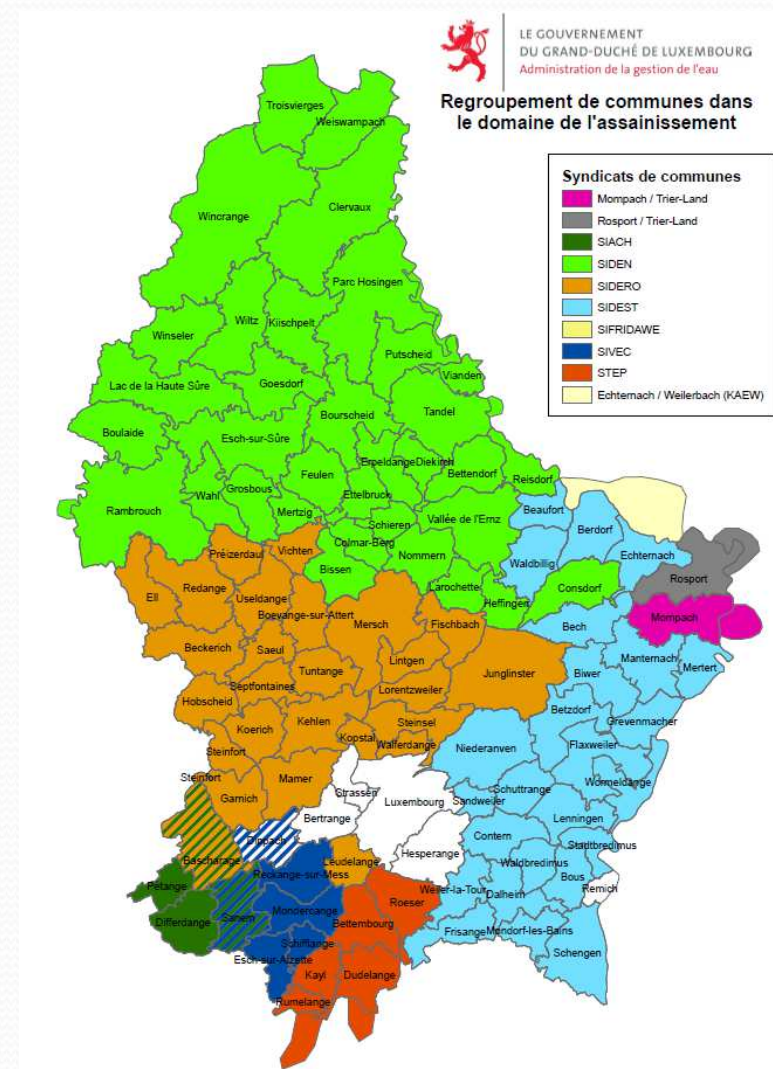
Gemeinde Waldbillig Ortslage Waldbillig



Planung von neuer Mischwasserkanalisation,
Regenüberlaufbecken, Retentionsbodenfilterbecken
und Pumpstation

SIDEST

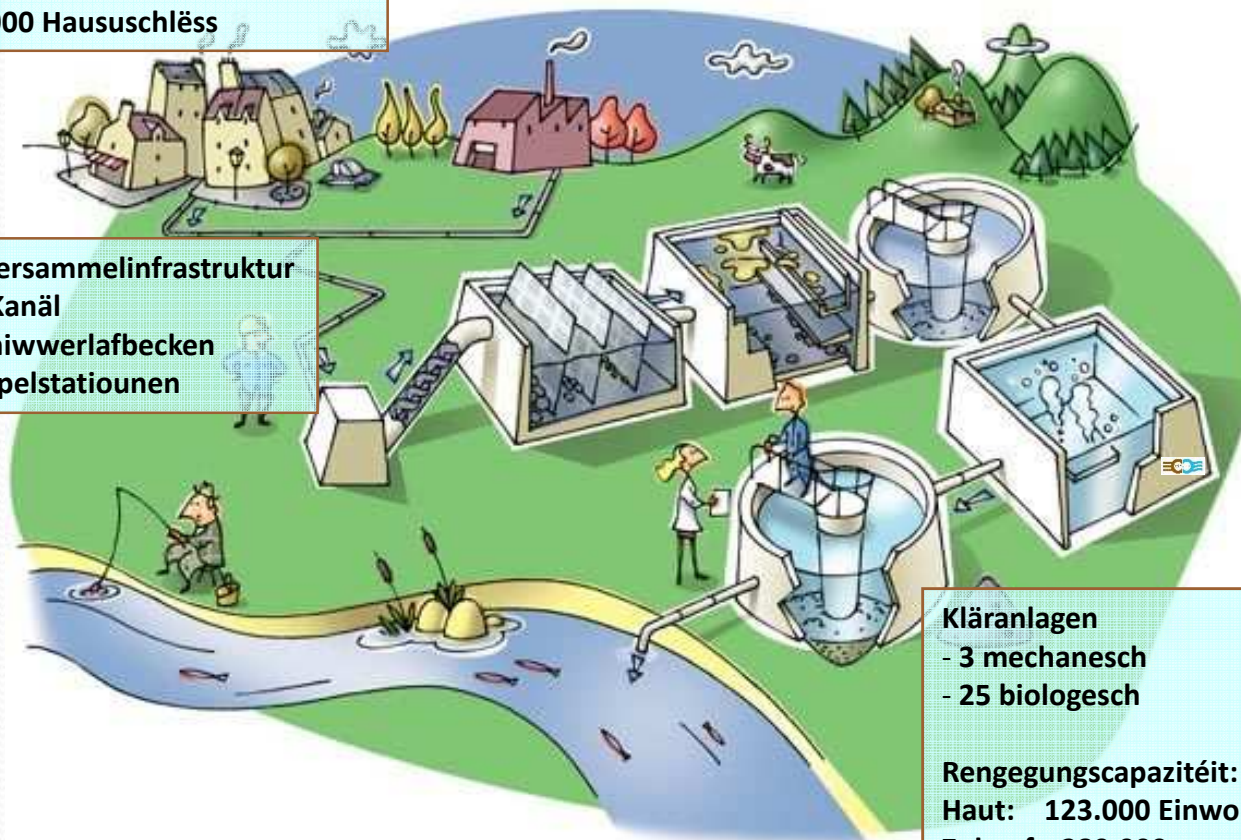
Syndicat communal vun 25 Gemengen	
Beaufort	Manternach
Bech	Mertert
Berdorf	Mondorf-les-Bains
Betzdorf	Niederanven
Biwer	Sandweiler
Bous	Schengen
Contern	Schuttrange
Dalheim	Stadtbredimus
Echternach	Waldbillig
Flaxweiler	Waldbredimus
Frisange	Weiler-la-Tour
Grevenmacher	Wormeldange
Lenningen	



Bestehend Ofwaasserinfrastruktur SIDEST

200.000 Haususchlöss

Ofwaassersammelinfrastruktur
150 km Kanäl
50 Reeniwwerlafbecken
18 Pompelstatiounen



Kläranlagen

- 3 mechanesch
- 25 biologesch

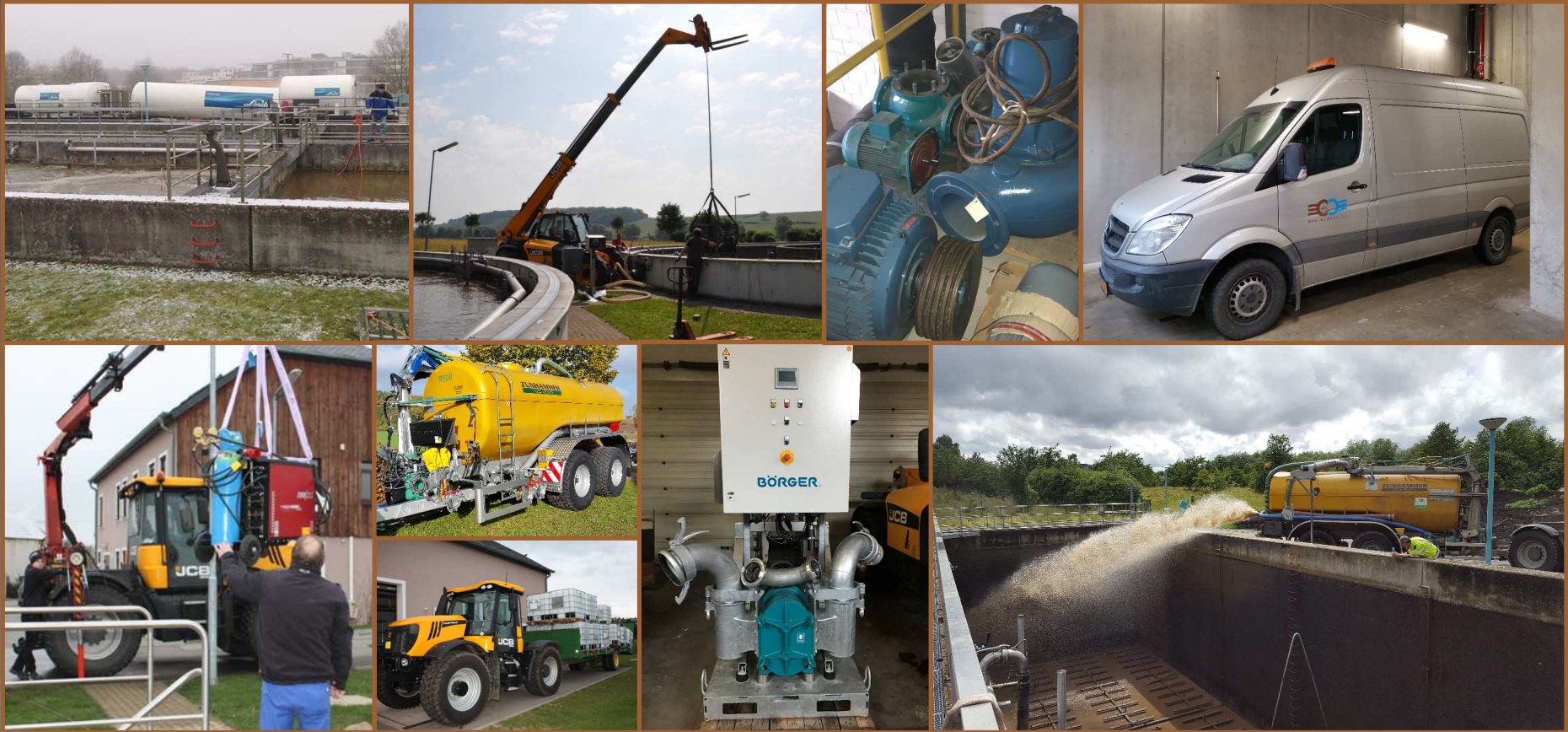
Rengungscapazität:

Haut: 123.000 Einwohnerwerte

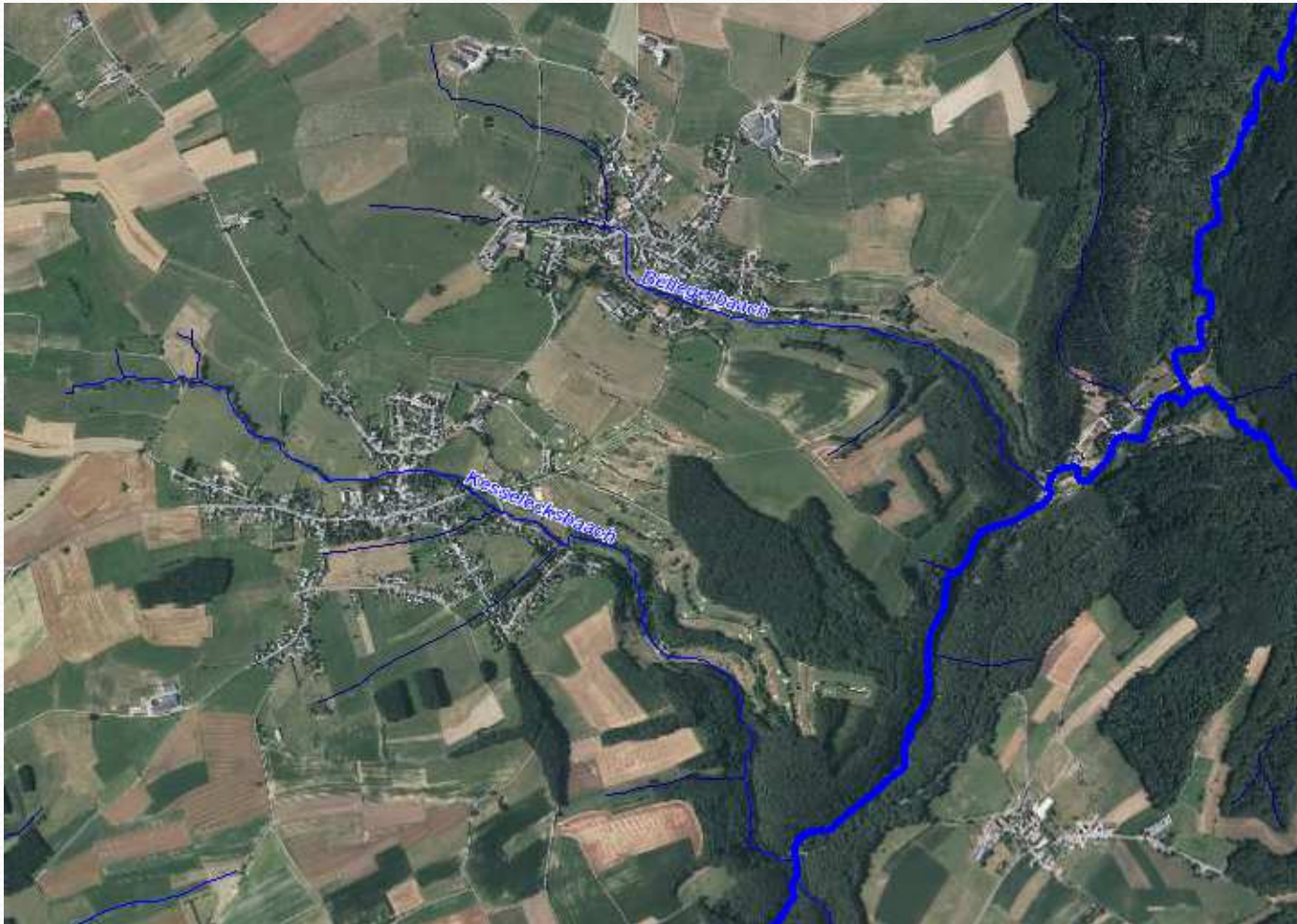
Zukunft: 280.000

Einwohnerwerte

Equipment vom SIDEST



Gemeinde Waldbillig



Provisorische Kläranlage Waldbilling



Einwohnerwerte

Alte KA 500 EW

Neu prov. KA 500 EW

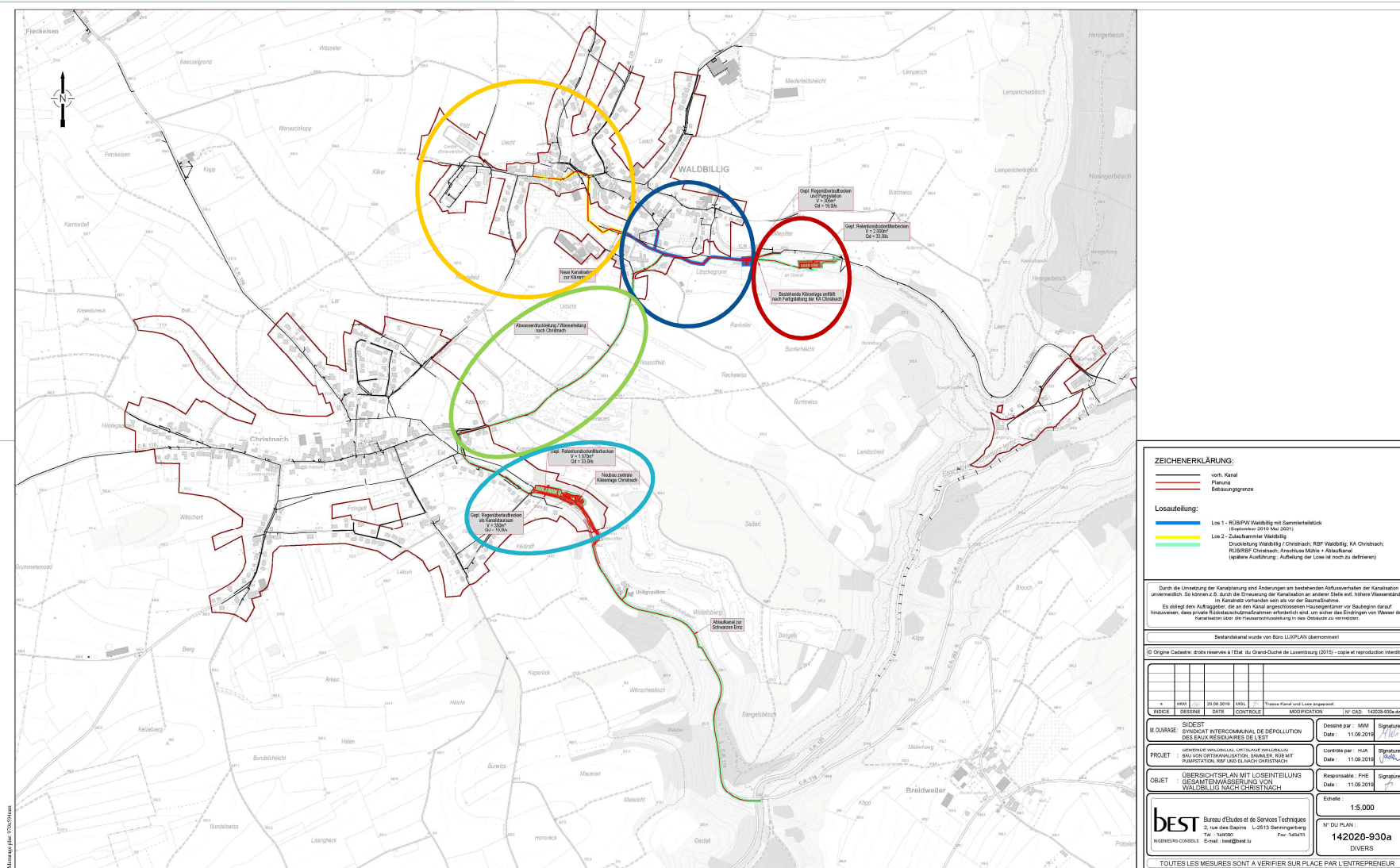
Kläranlage Christnach



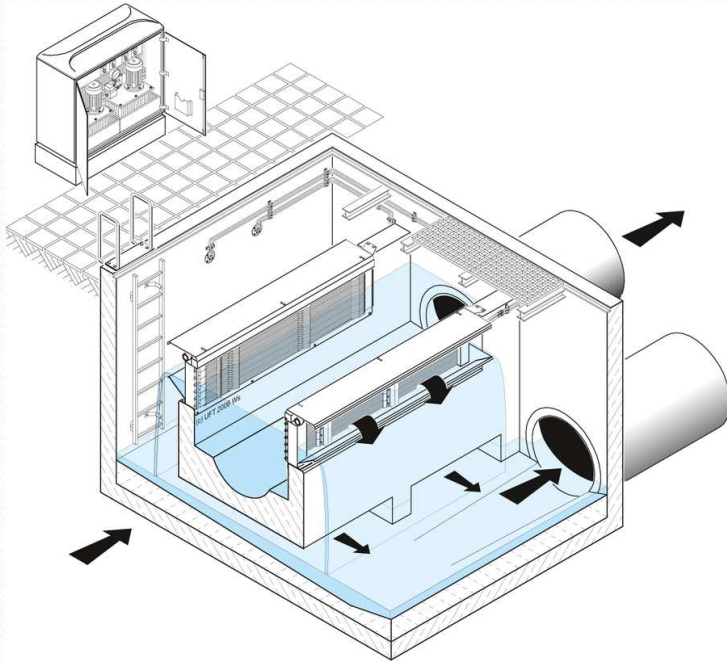
Einwohnerwerte

Alte KA 500 EW

Projekte Gesamtübersicht - Loseinteilung:



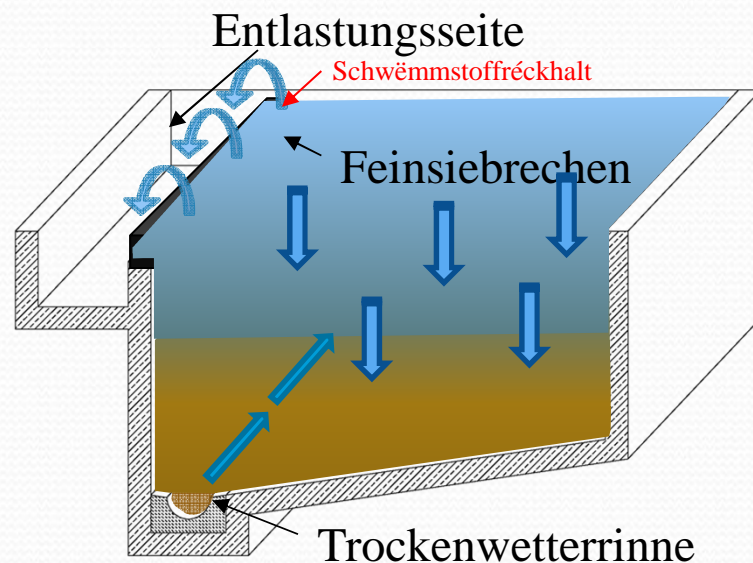
Feinrechen Reeniwwerlafbecken



Um die nachfolgenden Stufen vor **Beschädigung / Verunreinigung** zu schützen, werden im Vorfeld bereits störende Grobstoffe entnommen!



Reeniwwerlafbecken



Trockenwetter

- Becken ass eidel
- Ofwaasser fléisst an Richtung Kläranlag

Reenereegnes

- Späicherraum fängt de Spullstouss vun der Mëschwaasserkanalisation op
- gespäicherte Beckeninhalte gëtt zeitversat zur Kläranlag weidergeleet

Becken fëllt sech bis maximal Capacitéit erreecht gëtt

- Iwwerlaf vu verdünntem Mëschwasser an de Vorfluter (d'Baach oder de Floss)
- Schwämmstoffrückhalt duerch Rechen

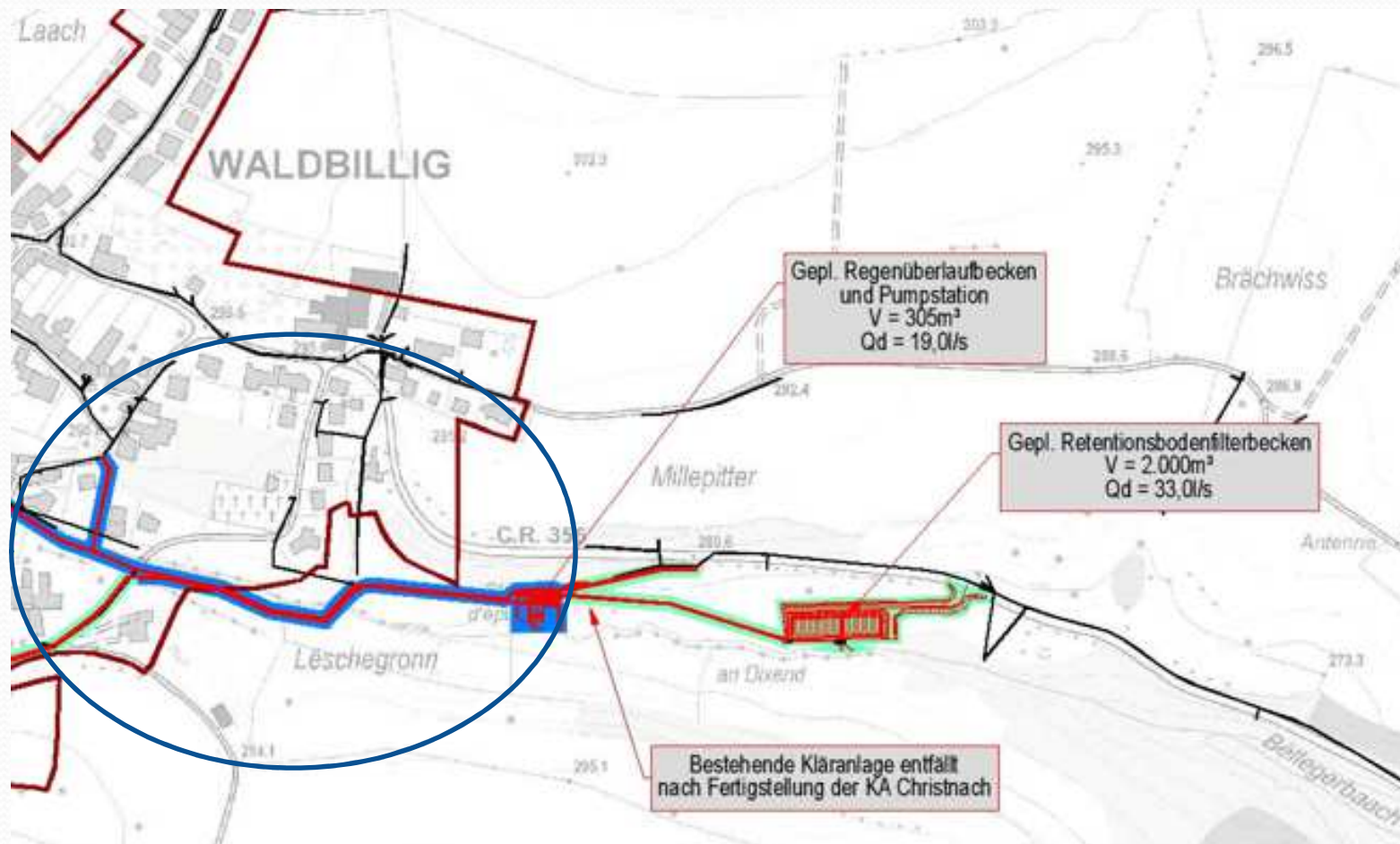
Nom Reenereegnes

- Weiterleitung vum belastendem opgefaangenen Ofwaasser hin zur Kläranlag

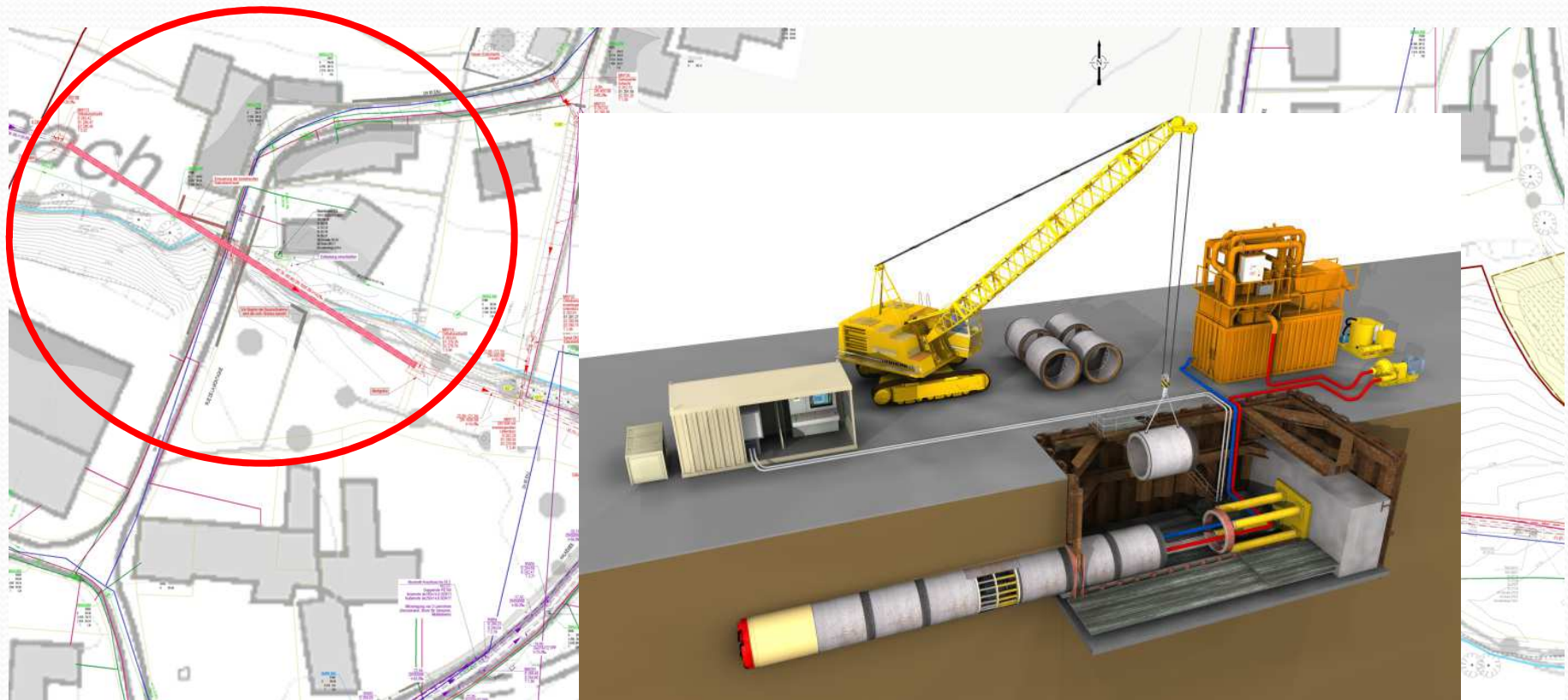
Beispiel : Retentionsbodenfilterbecken



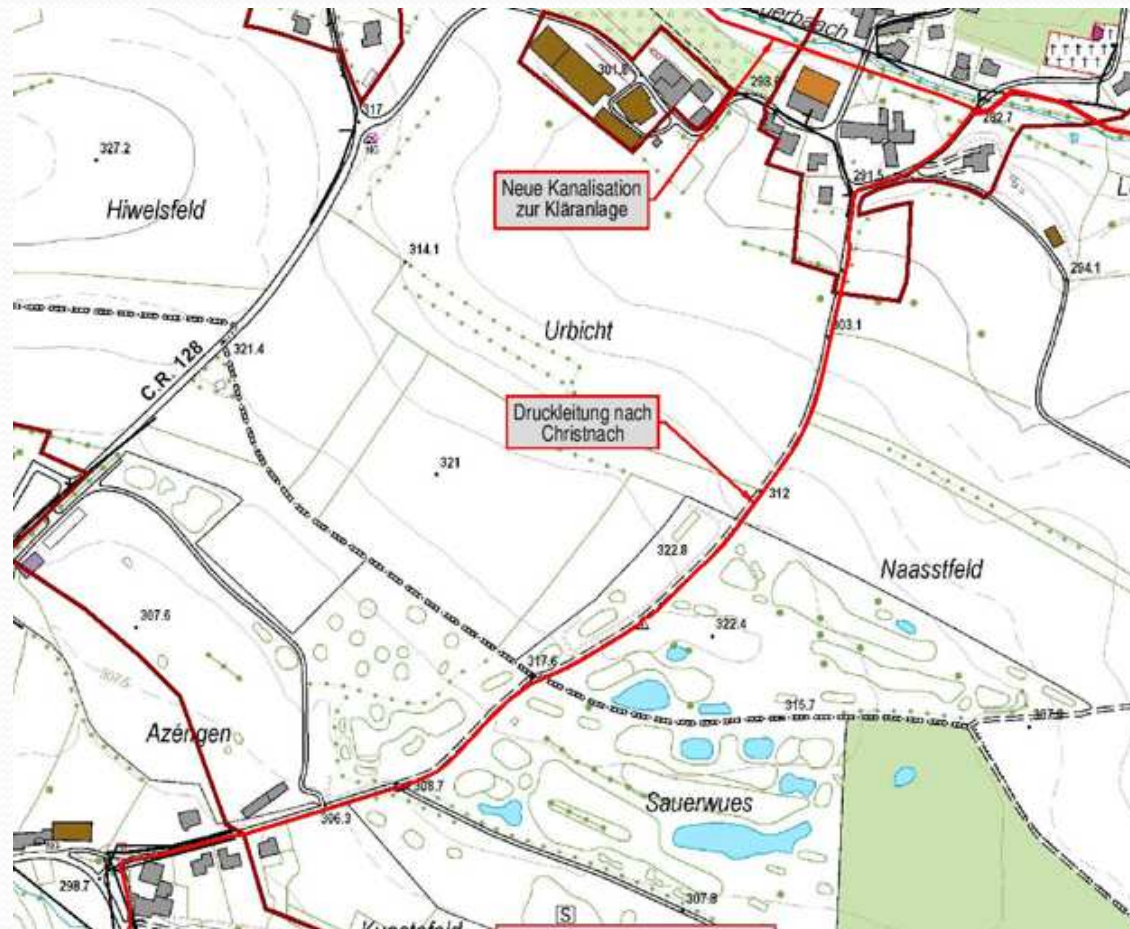
LOS 1 – September 2019 – Mai 2021



Geplante Durchpressung



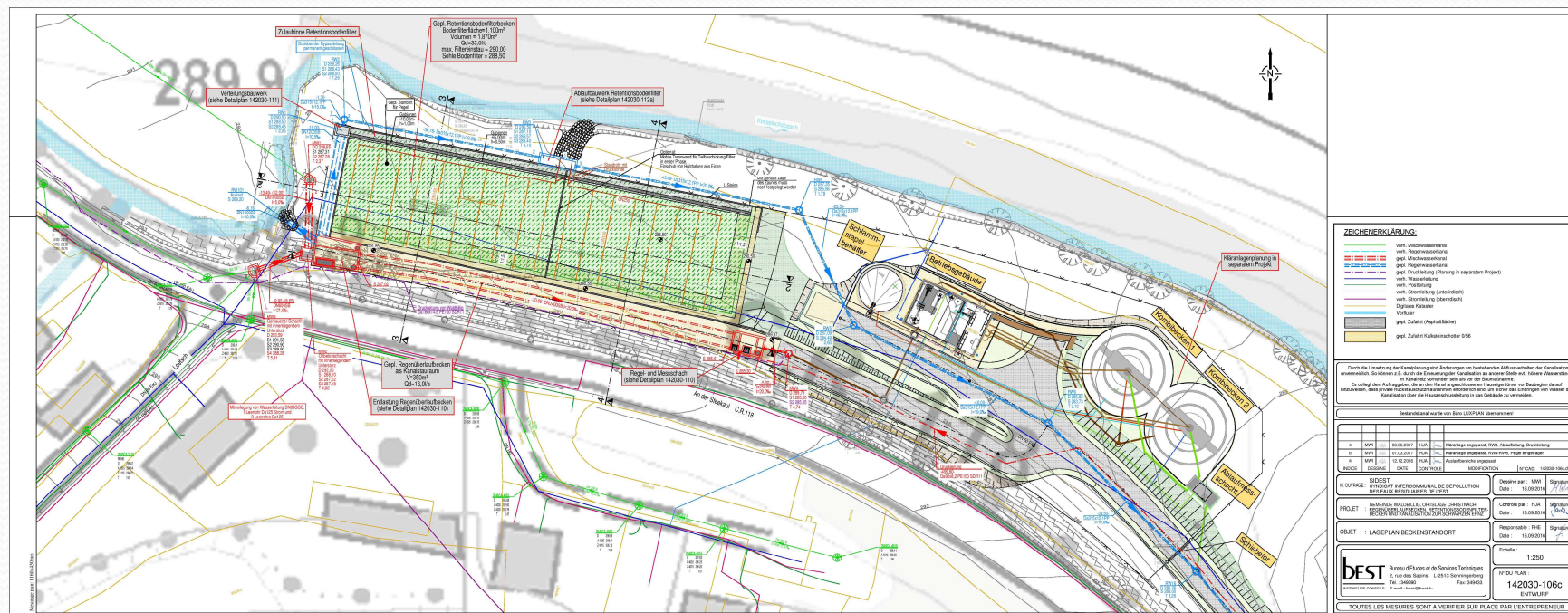
Druckleitung nach Christnach



Einwohnerwerte (EW)

	IST (EW)	Zukunft (EW)
Waldbillig und Müllerthal	1037	1300
Christnach	673	1000
Total	1703	2300

Kläranlage / Regenüberlaufbecken Christnach:



Belebungsbecken



Biologesch Renegung

Rädertierchen/
Rotifera



Glockentierchen/
Vorticella



Beispiel eines Kläranlagengebäudes



Den Offloss ass keen Dreckseemer



keng Hygiènesartikelen

**keng
Kosmetikartikelen**

keng Textilien

**keng Stör- an
Zehrstofer**

keng lessensreschter

**kee Gëft oder aneren
Problemstoff**

Merci fir d'Nolauschteren

