

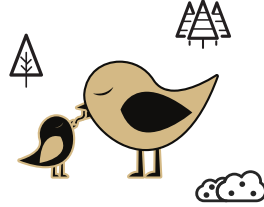


# WËLL DÉIERE SCHÜTZEN



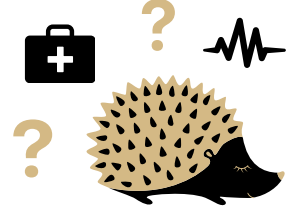
Am Bësch bleiwen ech  
um Wee an huele mäin  
Hond an d'Léngt.

Ech respektéieren den  
Territoire vun aneren Déieren.



Ech fiddere keng wëll  
Déieren a maache se  
net ofhängeg.

Eist Fudder ass oft net gëeegent  
a ka se ofschwächen.



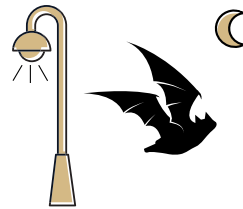
Ech informéiere mech,  
éier ech e blesséiert  
Déier manipuléieren.

Upaken, transportéieren a  
stresse kann een oft vermeiden.



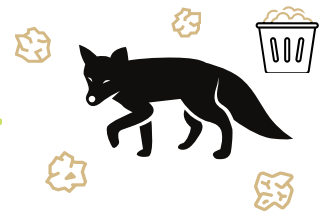
Ech pake kee jonkt  
wëllt Déier un, falls keng  
kloer Nout besteet.

D'Mamm ass meeschens fort fir  
lessen ze sichen a kënnert zeréck.



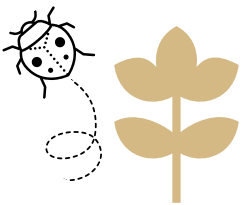
Nuets reduzéieren  
ech d'Liichtquelle  
ronderëm d'Haus.

Kënschtlech Beliichtung stéiert den  
Zyklus vun nuetsaktive Liewewiesen.



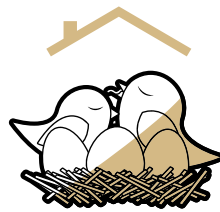
Ech geheie näischt an  
d'Natur a loosse meng  
Poubellen net iwwerlafen.

Déiere friessen eisen Dréck a gi  
krank, oder si kënnen sech verletzen.



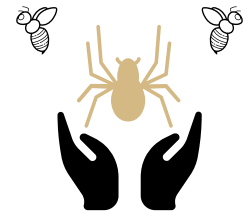
Ech planzen heemesch  
Wëllblummen oder  
Hecken un.

Hei fanne vill Déieren gëeegent  
lessen an en Ënnerdaach.



Ech toleréieren  
d'Präsenz vun Näschter  
op mengem Terrain.

z.B. vu Schmuebelen, mee och  
Harespelen, wa keng akut Gefor besteet.



Ech hëllefe verierte  
Spannen a Beien nees aus  
mengem Zëmmer.

Se sinn net ëmmer beléift, mee dofir  
immens wichteg fir eis Ökosystemer.

Méi zum Thema!



[www.klengschrett.lu](http://www.klengschrett.lu)

Editeur

Ëmweltberodung  
Lëtzebuerg a.s.b.l.  
ebl.lu / info@ebl.lu



Partner:



WALDBËLLEG  
COMMUNE DE WALDBILLIG

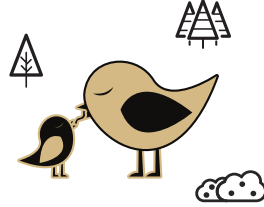


# PROTÉGER LES ANIMAUX SAUVAGES



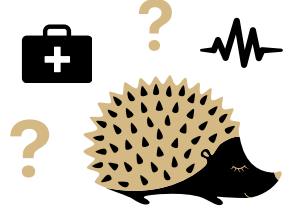
Dans la forêt, je reste sur les sentiers et je garde mon chien en laisse.

Je respecte le territoire des autres animaux.



Je ne nourris pas les animaux sauvages et je ne les rends pas dépendants.

Notre alimentation est souvent inadaptée et peut les affaiblir.



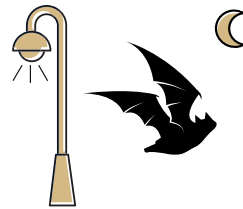
Je m'informe avant de manipuler un animal blessé ou malade.

Souvent, il vaut mieux éviter de toucher, transporter ou stresser.



Je ne touche pas un jeune animal sauvage s'il n'y a pas de détresse évidente.

La mère est probablement à la recherche de nourriture et reviendra.



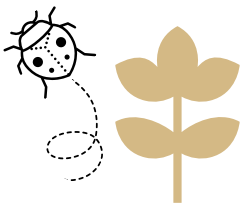
La nuit, je réduis les sources de lumière artificielle autour de la maison.

L'éclairage artificiel perturbe le cycle de vie des animaux nocturnes.



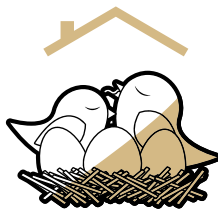
Je ne jette rien dans la nature et je ne laisse pas mes poubelles déborder.

Les animaux mangent nos déchets et peuvent tomber malades.



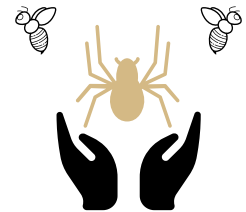
Je plante des prairies de fleurs sauvages et/ou des haies indigènes.

De nombreux animaux y trouveront de la nourriture et un abri adaptés.



Je tolère la présence de nids sur - et autour de - mon terrain.

p.ex. d'hirondelles, mais aussi de guêpes, s'il n'y a pas de danger.



J'aide et accompagne les araignées et les abeilles errantes à sortir de ma chambre.

Pas toujours appréciées, elles sont pourtant essentielles pour l'environnement.

Plus sur le sujet!



[www.klengschrett.lu](http://www.klengschrett.lu)

Editeur

Ëmweltberodung  
Lëtzebuerg a.s.b.l.  
ebl.lu / info@ebl.lu



Partenaires:



WALDBËLLEG  
COMMUNE DE WALDBILLIG