

ADJUDICATION D'UN/E EXPLOITANT/E

Dossier : CONCEPT DE LA BRASSERIE « HERINGER MILLEN »



La Brasserie « Heringer Millen » se trouve au centre du Mullerthal et donc au centre du parc naturel du Mullerthal. Autour on trouve l'ancien moulin rénové avec l'office de tourisme, une grande place de jeux pour enfants, un grand parking et d'autres immeubles appartenant à la commune et destinés à être intégrés dans un centre de tourisme au Luxembourg.

La brasserie, en fonction depuis 2009, a atteint avec les derniers exploitants une réputation très favorable. Il est donc important de travailler dans la continuité et d'offrir aux visiteurs, touristes ou randonneurs un lieu qui invite à la pause, à un arrêt gourmand ou à un simple instant de pause.

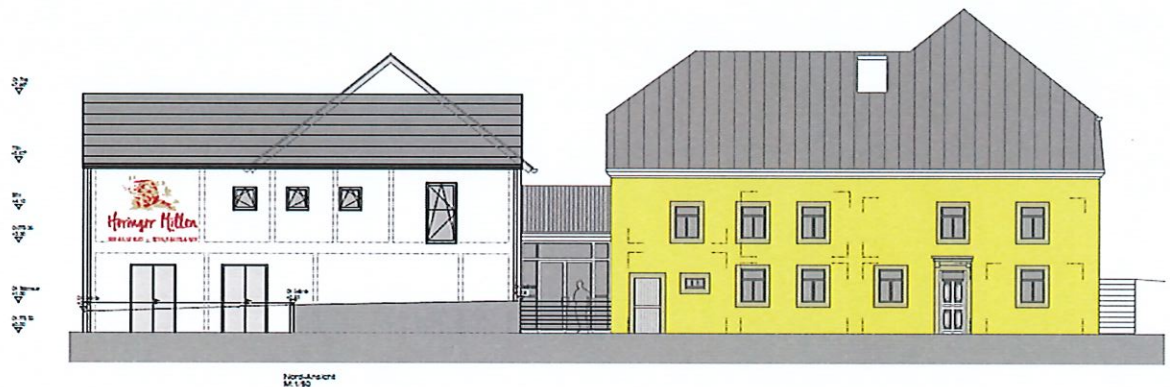
Avec l'aire de jeux pédagogique juste à côté, il faut s'attendre à ce que les parents surveillent les enfants en s'installant sur la grande terrasse de la brasserie ; l'offre doit donc aussi contenir des petits snacks en dehors des heures de repas.



WALDBËLLEG
COMMUNE DE WALDBILLIG

Le restaurant doit être du genre « brasserie », avec des plats traditionnels, invitant à la dégustation autant qu'au réconfort. La cuisine soignée avec un accent sur le produit régional, pour accueillir une clientèle variée.

Le restaurant doit être exploité à l'année avec fermeture en janvier et un jour de fermeture hebdomadaire le reste de l'année.



Brasserie à gauche et bâtiment historique à droite

Diverses activités (Marché de Noël, Fête du printemps, ouverture de la saison touristique, etc.) peuvent avoir lieu sur les terrains communaux adjacents ; l'exploitant de la brasserie est invité à participer en proposant des menus en relation avec les activités.

L'office de tourisme gère une grande salle appelée « Kärespeicher » pour des réunions séminaires ou autres festivités. Le gestionnaire de la brasserie est prioritaire pour assurer le catering en cas de besoin.

L'exploitant travaille en étroite concertation avec les responsables communaux ; une réunion du conseil de gestion « Heringer Millen » composé d'un responsable communal, d'un responsable du syndicat d'initiative, de deux habitants de la commune et de l'exploitant de la brasserie a lieu 3 fois par an.

La brasserie propose à l'intérieur 40 places au rez-de chaussée et 40 places à l'étage. Les sols sont en bois, un comptoir, un espace bibliothèque et un four à pain/pizza, 80 chaises avec tables.

Un escalier en bois mène au 1er étage.



WALDBËLLEG
COMMUNE DE WALDBILLIG

En plus des 40 places, l'étage compte les WC dames et hommes, une laverie et une réserve de 17 m², des vestiaires hommes/femmes, des douches et sanitaires femmes/hommes, un bureau et une pièce de détente pour le personnel.

La grande terrasse en bois à l'extérieur est équipée de 10 grands parasols et 80 chaises avec tables.

La cuisine est divisée en un local de livraison de 9 m², une réserve de 23 m², un local frigo de 9m², une partie pâtisserie de 8,5 m², une partie plonge de 8,5 m², une partie cuisine froide/chaude de 30 m².



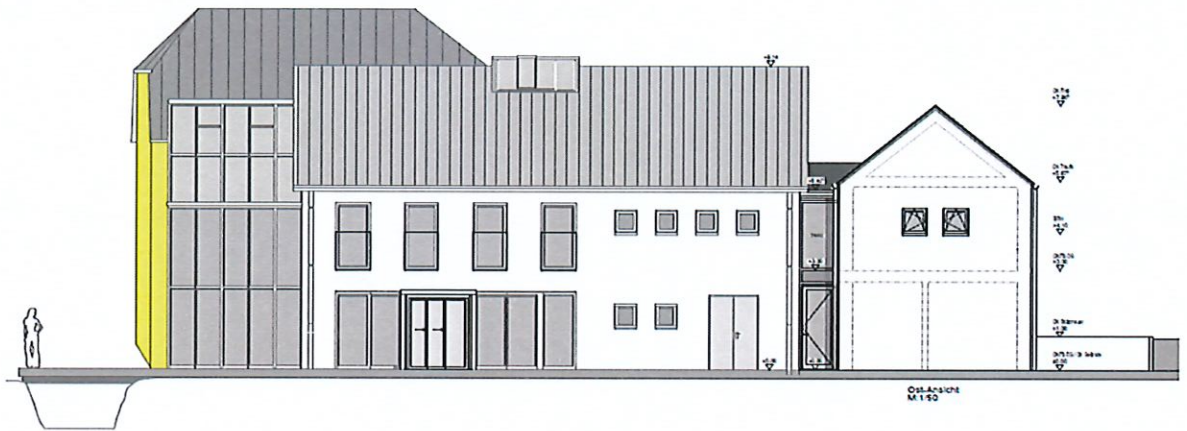
La licence de cabaretage est mise à disposition par la commune.

Les couverts, assiettes et verres ainsi que les ustensiles de cuisine sont à charge de l'exploitant.

L'objet « Brasserie Heringer Millen » cherche un exploitant, fervent de cuisine, organisateur d'événements, gestionnaire de personnel, responsable financier et amoureux du site du Mullerthal.



WALDBËLLEG
COMMUNE DE WALDBILLIG



Sachant que le contrat est proposé pour une durée de 5 ans et renouvelable d'un commun accord, merci de répondre au petit questionnaire ci-dessous:

1. Décrivez rapidement votre motivation et pourquoi le contrat vous intéresse
2. Pourquoi voulez-vous vous engager dans la restauration ?
3. Quelle est votre formation ?
4. Quels sont les chefs qui vous inspirent et pourquoi ?
5. Où achetez-vous les produits ?
6. Pourquoi pensez-vous pouvoir faire avancer la brasserie ?
7. Proposer une carte de la brasserie , 4 entrées, 4 suites et 4 desserts avec les prix.
8. Proposer deux menus avec les prix pour une fête de famille de 40 personnes.
9. Comment comptez-vous organiser votre équipe ?

Une visite des lieux peut se faire après rendez-vous le 3 ou 4 avril 2024 sinon le 10 ou 11 avril 2024 (Tél. : 621 29 57 02).

Merci d'adresser votre demande avec les réponses au questionnaire pour le 19 avril 2024 au Collège des bourgmestre et échevins
7, Fielserstrooss
L-7640 Christnach