



AVIS AU PUBLIC

Règlement d'ordre intérieur du conseil communal du 7 février 2019

En exécution des dispositions de l'article 82 de la loi communale modifiée du 13 décembre 1988, il est porté à la connaissance du public que le conseil communal a approuvé en sa séance publique du 7 février 2019 le règlement d'ordre intérieur du conseil communal.

Ladite délibération a été retournée par Madame la Ministre de l'Intérieur le 5 mars 2019 (réf. : 303/19/CR) après en avoir pris connaissance.

Le public peut prendre connaissance du texte intégral dudit règlement à la maison communale à Waldbillig pendant les heures d'ouverture des bureaux ou sur le site Internet www.waldbillig.lu.

Revêtant un caractère réglementaire, le texte est devenu obligatoire trois jours après sa publication du 13 mars 2019 par voie d'affiche dans la commune.

Règlement communal relatif à la déclaration de logements garnis et de logements collectifs du 6 juin 2019

En exécution des dispositions de l'article 82 de la loi communale modifiée du 13 décembre 1988, il est porté à la connaissance du public que le conseil communal a approuvé en sa séance publique du 6 juin 2019 le règlement communal relatif à la déclaration de logements garnis et de logements collectifs.

Madame la Ministre de l'Intérieur a pris connaissance du règlement en question en date du 3 juillet 2019.

Le public peut prendre connaissance du texte intégral dudit règlement à la maison communale à Waldbillig pendant les heures d'ouverture des bureaux ou sur le site Internet www.waldbillig.lu.

Revêtant un caractère réglementaire, le texte est devenu obligatoire trois jours après sa publication du 16 juillet 2019 par voie d'affiche dans la commune.



Règlement communal instituant un régime d'aides financières dans le cadre de l'utilisation rationnelle de l'énergie du 17 juillet 2019

En exécution des dispositions de l'article 82 de la loi communale modifiée du 13 décembre 1988, il est porté à la connaissance du public que le conseil communal a approuvé en sa séance publique du 17 juillet 2019 le règlement instituant un régime d'aides financières dans le cadre de l'utilisation rationnelle de l'énergie.

Ladite délibération a été retournée par Madame la Ministre de l'Intérieur le 2 août 2019 avec l'information que la décision du conseil communal susvisée ne donne pas lieu à observations (réf. : 346/19/CR).

Le public pourra prendre connaissance du texte intégral dudit règlement à la maison communale à Waldbillig pendant les heures d'ouverture des bureaux ou sur le site Internet www.waldbillig.lu.

Revêtant un caractère réglementaire, le texte devient obligatoire trois jours après sa publication par voie d'affiche dans la commune.

Le collège des bourgmestre et échevins.

Séance publique du 17 juillet 2019

Présents: HENX-GREISCHER Andrée, bourgmestre, BOONEN Serge, MOULIN Théo, échevins, BARTHELEMY Marc, MEYERS Corinne, MICHELS Mike, THOLL Jean-Joseph, TOBES Romain, conseillers, DIMMER Martine, secrétaire.

Absent : a) Excusé : BENDER Maxime, conseiller.

Points de l'ordre du jour : 2019-06-10

Suite aux demandes introduites par les propriétaires concernés, les projets de morcellements suivants ont été accordés par le conseil communal,

- 1.) le morcellement de la parcelle inscrite au cadastre sous le numéro 1109/3554, section D de Mullerthal, en deux parcelles cadastrales.
- 2) le morcellement des parcelles inscrites au cadastre sous les numéros 245/1390 et 245/1389, section A de Haller.

Les présentes décisions ont été publiées conformément à l'article 82 de la loi communale modifiée du 13 décembre 1988 et ont été transmises à Monsieur le Ministre de l'Intérieur pour sa publication au Mémorial.



**Die Feuerwehr der Gemeinde Waldbillig
lädt Sie ganz herzlich ein zur:**

FEUERLÖSCHERKONTROLLE

**am 28/09/2019 von 8.30 - 11.30 Uhr
im Feuerwehrhaus der Gemeinde
Waldbillig.**

**Ausserdem können auch neue
Feuerlöscher gekauft resp. bestellt
werden.**

**„Ein Feuerlöscher
für jedes Haus**

denn auch dieser kann

dir **DEIN LEBEN retten!“**



TOUR du DUERF 2019

Alle aufs Rad! Vom 10. - 30.09.2019

Ab dem 10. September 2019 organisieren das Klima-Bündnis Lëtzebuerg und der *Verkéiersverbond* bereits zum sechsten Mal die Fahrrad-Kampagne TOUR du DUERF, und unsere Gemeinde macht (wieder) mit!

Ziele der Kampagne sind, alle Einwohner der Gemeinde zur Nutzung des Fahrrads im Alltag zu sensibilisieren sowie das Thema auch verstärkt in den Gemeinderat einzubringen. Kommunale Politikerinnen und Politiker sollen „erfahren“, was es bedeutet, in der eigenen Gemeinde mit dem Rad unterwegs zu sein - und daraufhin natürlich Maßnahmen zur Verbesserung der Situation vor Ort umsetzen. Die Mitglieder des Gemeinderates und der beratenden Kommissionen radeln in Teams, zusammen mit den anderen Einwohnern der Gemeinde. Innerhalb von 21 Tagen sammeln sie, einzeln oder in der Gruppe, möglichst viele Fahrradkilometer für ihr Team. Schulklassen, Vereine, Organisationen, Unternehmen, etc. sind ebenfalls herzlich eingeladen eigene Teams zu bilden.

Jeder Teilnehmer trägt die klimafreundlich zurückgelegten Kilometer im Online-Radelkalender auf www.tourduduerf.lu ein. Vor Ort werden die besten Teams durch unsere Gemeinde prämiert. Der *Verkéiersverbond* und das Klima-Bündnis Lëtzebuerg zeichnen die bestplatzierten Gemeinden aus.

Wer kann teilnehmen?

- Alle Mitglieder des Gemeinderates & der beratenden Kommissionen;
- Alle Einwohner ;
- Alle Personen, die in der Gemeinde arbeiten, dort einem Verein angehören oder eine Schule besuchen.

Wie kann ich mitmachen?

Auf www.tourduduerf.lu können Teams gebildet oder sich Teams angeschlossen werden. Danach ab dem 10. September einfach losradeln und die Fahrradkilometer online eintragen. Teilnehmer *ohne* Internetzugang melden die gefahrenen Kilometer ihrem Teamkapitän, der sie stellvertretend für sie per Internet eingibt. Dabei wird auf die Ehrlichkeit der Teilnehmer vertraut!

Interessiert? Mehr Infos und Einschreibung unter www.tourduduerf.lu !



TOUR du DUERF 2019

Tous à bicyclette, du 10. - 30.09.2019 !

Pour la sixième année consécutive, la campagne TOUR du DUERF est organisée à partir du 10 septembre 2019 par le Klima-Bündnis Lëtzebuerg et le *Verkéiersverbond*, et notre commune y participe à nouveau.

L'objectif déclaré de la campagne est de sensibiliser les citoyens à l'utilisation quotidienne du vélo et de lui conférer un rôle plus important. En particulier les membres du conseil communal et des commissions consultatives sont appelés à découvrir la réalité du vélo et de prendre ensuite les mesures qui s'imposent pour améliorer la situation dans leur commune. Les membres du conseil communal et des commissions consultatives composent des équipes avec les habitants de leur commune. En 3 semaines, il s'agit de collecter autant de km parcourus à vélo que possible, que ce soit pendant les heures de travail ou de loisir, en équipe ou individuellement. Tout le monde est cordialement invité à participer et à former des équipes: classes d'élèves, associations, organisations, entreprises etc.

Chaque participant encode via Internet ses kilomètres parcourus dans une base de données accessible sous www.tourduduerf.eu. Les meilleures équipes reçoivent une récompense de la part de la commune, les organisateurs *Verkéiersverbond* et Klima-Bündnis Lëtzebuerg quant à eux récompensent les communes les plus actives.

Qui peut participer ?

- Les membres du conseil communal et des commissions consultatives ;
- Tous les habitants de la commune ;
- Toutes les personnes qui travaillent dans la commune, y vont à l'école ou y sont membres d'une association.

Comment s'inscrire ?

Sur www.tourduduerf.eu on peut soit s'inscrire dans une équipe déjà existante soit en créer une nouvelle. A partir du 10 septembre, il suffit alors d'utiliser le plus souvent que possible le vélo et d'encoder ses kilomètres parcourus. Les participants n'ayant pas accès à Internet communiquent leur kilométrage au capitaine de leur équipe, qui les encode à leur place. Nous faisons confiance aux participants quant aux kilomètres déclarés.

Intéressé ? Plus d'infos sur www.tourduduerf.eu .



Der Schottergarten, ein fragwürdiger Trend

Wer möchte nicht einen pflegeleichten Garten haben? Auf den ersten Blick ist ein Schottergarten eine verführerische Idee, auf den zweiten Blick gewinnt der naturnahe Garten!

Vom Landschaftsgärtner oder Baumarkt wird dem Wunsch nach Pflegeleichtigkeit oft mit der Empfehlung eines Schottergartens entsprochen. Gewünscht sind: kein Kraut, kein Rasenmähen, Einsparung von Zeit und Geld für die Pflege.

Es wird ein Geotextilvlies oder eine Plastikplane ausgelegt und die Gartenfläche mit Schotter bedeckt, manchmal spärlich bepflanzt durch in die Folie geschnittene Löcher.

Doch leider ist das Versprechen der Pflegeleichtigkeit nicht zu halten. Wird nicht jedes Laub konsequent abgesammelt, bildet sich Humus zwischen dem Schotter. Nach zwei bis drei Jahren säen sich erste Wildkräuter durch anfliegende Samen aus. Löwenzahn und Distel dringen mit ihrer starken Wurzel weit ein und sind durch das Geotextil kaum zu entfernen. Dann wird auf umwelt- und gesundheitsschädliche Unkrautvernichter zurück gegriffen.

Die ausführenden Firmen sind mit dieser Art von Garten allerdings gut bedient, da zur Anlage und Pflege kein ausgebildetes Personal notwendig ist. Und nach einigen Jahren muss das Material gegen Bezahlung wieder aufbereitet oder entsorgt werden.



Im Angesicht von massivem Insekten- und Artensterben ist der Schottergarten ein fragwürdiger Trend: die Fläche ist biologisch quasi tot, auf den unbewachsenen Steinen entsteht eine solche Hitze, dass Leben schwer möglich ist.

Dabei macht ein korrekt angelegter naturnaher Garten genau so viel oder sogar weniger Arbeit. Das Mähen beschränkt sich auf ein oder zwei Mal im Jahr; Unkraut kommt wenig auf, da die Fläche bedeckt ist und sich im Gleichgewicht befindet. Heimische Pflanzen sind nicht so anfällig und brauchen weniger Pflege als fremde. Eine naturnahe Fläche lockt Schmetterlinge, Hummeln, Vögel und Nützlinge an.

Der Schottergarten ist nicht zu verwechseln mit natürlichen Kiesflächen und bepflanzten Kies- oder Steingärten. Denn diese sind ein perfekter Lebensraum für eine reiche, angepasste Flora und Fauna. Die Naturstandorte sind geprägt durch geringe Niederschläge, eine sonnige Lage sowie durchlässige, nährstoffarme Böden. Also ist überall dort, wo der Garten den natürlichen Vorbildern ähnelt, ein guter Platz für ein bepflanztes oder eingesätes Kiesbeet: z.B. vor einer heißen Südwand, an der Terrasse, unter der Dachrinne.

Kompetent geplant und richtig angelegt sind Kiesbeete wirklich pflegeleicht. Die anfängliche Investition rentiert sich mittel- und langfristig. Und das Beste: der Griff zur chemischen Keule wird überhaupt nicht notwendig!

www.ounipestiziden.lu



Umweltberatung
Lëtzebuerg a.s.b.l.





Le jardin de gravier, une tendance discutable

Qui ne souhaite pas un jardin à faible entretien? À première vue, un jardin de gravier est une idée séduisante, mais en y regardant de plus près c'est le jardin naturel qui l'emporte!

À la demande d'un entretien facile, le paysagiste ou le magasin de bricolage recommande bien souvent l'installation d'un jardin de gravier. Les arguments: absence d'herbes, pas de tonte, épargne de temps et d'argent pour les soins. Un géotextile ou une bâche en plastique est posée et le jardin est recouvert de gravier, parfois planté parcimonieusement en perçant des trous dans la bâche.

Malheureusement, la promesse de facilité d'entretien ne peut être tenue. Toute feuille tombante doit être systématiquement enlevée, sinon de l'humus se forme entre le gravier. Après deux ou trois ans, les premières herbes sauvages se ressèment naturellement. Le pissenlit et le chardon s'ancrent profondément dans le sol avec leurs racines solides et sont très difficiles à ôter à travers le géotextile. En conséquence, on recourt à des herbicides nuisibles à la santé et à l'environnement.

Les entreprises exécutantes sont bien servies avec ce type de jardin, puisqu'aucun personnel qualifié n'est nécessaire pour l'installation et l'entretien. Et après quelques années, le matériel doit être retraité ou évacué, moyennant paiement.

Face à l'extinction massive des insectes et des espèces, le jardin de gravier est une tendance à remettre en question: la surface est biologiquement



quasiment inerte, les pierres emmagasinent tellement la chaleur que la vie y est impossible.

En comparaison, un jardin naturel correctement aménagé représente autant, voire moins de travail. La tonte est limitée à un ou deux passages par an; les mauvaises herbes sont rares, car la surface est couverte et en équilibre naturel. Les plantes indigènes sont moins vulnérables et nécessitent moins d'entretien que les espèces étrangères. Un jardin naturel attire les papillons, les bourdons, les oiseaux et beaucoup d'autres animaux utiles à l'environnement.

Un jardin de gravier ne doit pas être confondu avec une surface de gravillon naturel ou avec le jardin de rocaïlle. En effet, certains sites naturels se caractérisant par une faible pluviosité, un ensoleillement important et des sols perméables et pauvres en nutriments constituent un habitat idéal pour une flore et une faune riches et adaptées. Ainsi, un jardin de rocaïlle peut être installé dans tout espace du jardin qui ressemble à ce modèle naturel: par ex. devant un mur chaud qui fait face au sud, près de la terrasse ou sous l'avant-toit.

Soigneusement planifié et correctement aménagé, le jardin de rocaïlle est très facile d'entretien, comme le jardin naturel. L'investissement initial sera rentable à moyen et à long terme. La cerise sur le gâteau : l'utilisation de produits chimiques n'est pas du tout nécessaire!



Umweltberodung
Lëtzebuerg a.s.b.l.



www.ounipestiziden.lu



myenergy
Luxembourg

Setzen Sie auf Solarenergie

- Wenden Sie sich an myenergy und lassen sich beraten ob Ihr Dach für die Installation von Photovoltaikmodulen geeignet ist und sich eine eigene Anlage lohnt.
- Fragen Sie bei Ihrer Gemeinde nach, ob eine Genehmigung erforderlich ist.
- Ihr Fachhandwerker begleitet Sie bei der detaillierten Planung, den Installationsarbeiten, sowie der Inbetriebnahme und der Beantragung der finanziellen Beihilfen.

Finden Sie alle wichtigen Schritte für Ihre Privatanlage auf cleversolar.lu!

Ihr Dach ist nicht für die Installation von Solarmodulen geeignet? Werden Sie Mitglied einer Energiekooperative und produzieren Sie saubere Energie in einer Gemeinschaft!

8002 11 90

myenergy.lu



Partner für eine nachhaltige
Energiewende



LE GOUVERNEMENT
DU GRAND-DUCHÉ DE LUXEMBOURG
Ministère de l'Énergie et de
l'Aménagement du territoire



LE GOUVERNEMENT
DU GRAND-DUCHÉ DE LUXEMBOURG
Ministère de l'Environnement, du Climat
et du Développement durable



LE GOUVERNEMENT
DU GRAND-DUCHÉ DE LUXEMBOURG
Ministère du Logement



myenergy
Luxembourg

Misez sur l'énergie solaire !

- Consultez myenergy pour faire une analyse de votre situation et savoir si votre toiture est adaptée pour l'installation de panneaux photovoltaïques.
- Demandez si une autorisation est nécessaire auprès de votre commune.
- Votre artisan spécialisé vous accompagnera ensuite pour la planification détaillée, les travaux d'installation, la mise en service ainsi que la demande de subventions.

Consultez toutes les étapes à suivre pour votre installation photovoltaïque privée sur www.cleversolar.lu !

Votre habitation ne se prête pas à l'installation de panneaux solaires ? Rejoignez une coopérative énergétique et produisez de l'énergie propre en collectivité !

8002 11 90

myenergy.lu



Partenaire pour une transition
énergétique durable



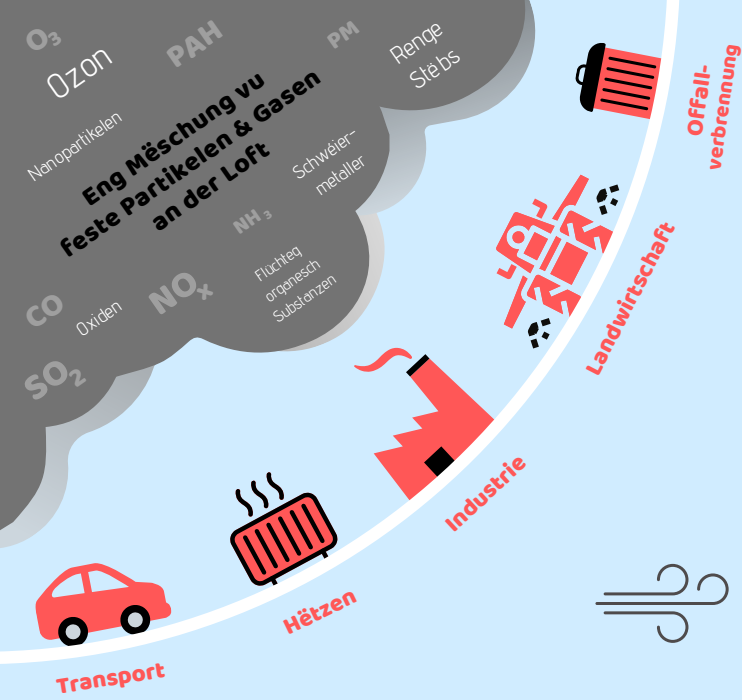
LE GOUVERNEMENT
DU GRAND-DUCHÉ DE LUXEMBOURG
Ministère de l'Énergie et de
l'Aménagement du territoire



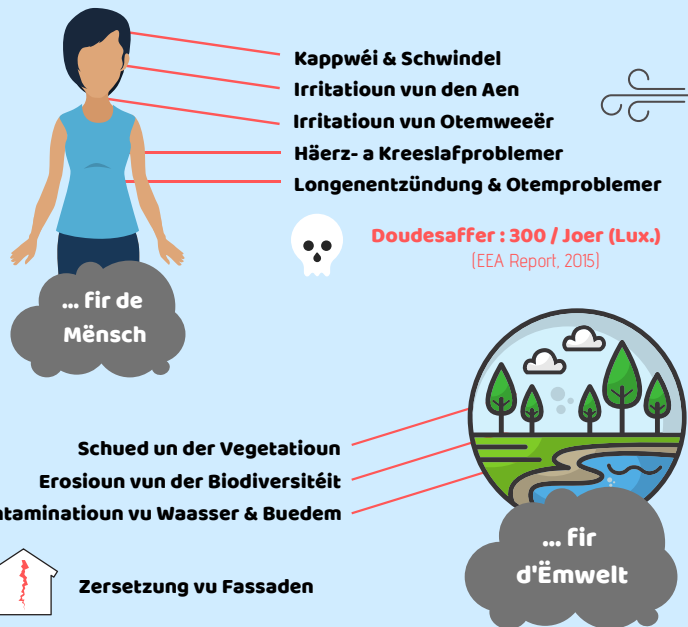
LE GOUVERNEMENT
DU GRAND-DUCHÉ DE LUXEMBOURG
Ministère de l'Environnement, du Climat
et du Développement durable



LE GOUVERNEMENT
DU GRAND-DUCHÉ DE LUXEMBOURG
Ministère du Logement



Verschiede Stoffe an der Loft si schiedlech...



Déif duerchotmen

Fir eng besser Loftqualitéit



Wat kënnen mir als Bierger maachen?

1

Eis besser deplacéieren!

Aktiv Bewegung & öffentlechen Transport

600 Km Velospisten zu Lëtzt | LuxTram > 20.000 Passagéier / Dag

U Matfuergellegenheeten (copilate.lu) & Elektromobilitéit denken!

Am Stau hänken & de Motor onnéideg lafe loossen.

2

Clever konsumméieren!

(a manner)

Lokal & saisonal akafen

Vill Offall produzéieren

Recycléieren & weiderverwäerten!

3

Richtig hëtzen!

Eist Doheim isoléieren, net zevill hëtzen & richtig lëfsten.

1 Grad am Haus = 7% Energiekonsum & Verschmutzung

D'Heizung regelméisseg ënnerhalen.

D'Klimatisatioun onnéideg benotzen.

4

Eis am Gaart gescheit uleeën!

Uplanzen & keng Pestizide benotzen

Gréngschnëtt verbrennen (bei eis verbueden!)

Richtig compostéieren

50 Kg = 10.000 Km

Informéiert Iech iwwer déi aktuell Loftqualitéit mat der App "Meng Loft":



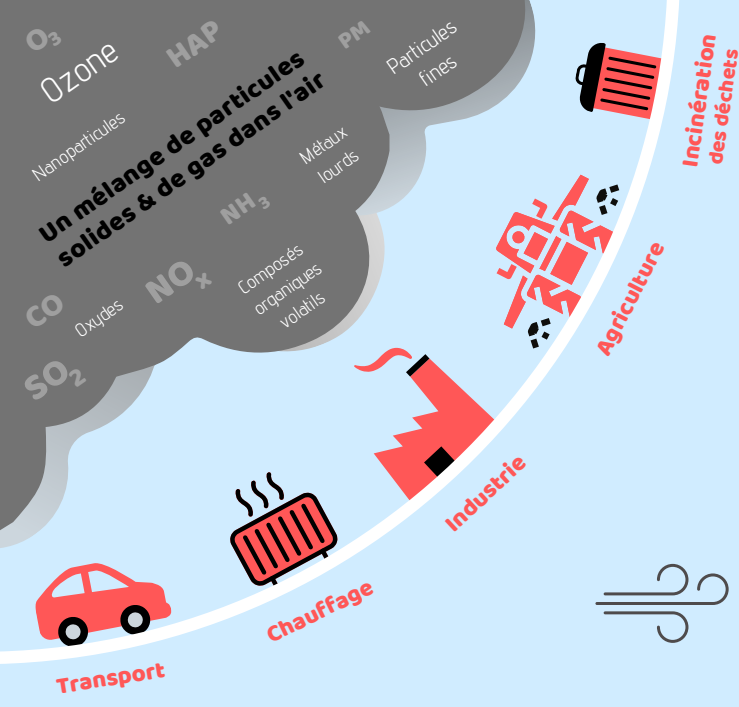
Editeur:
www.ebl.lu
info@ebl.lu
(+352) 247 86831

Partner:

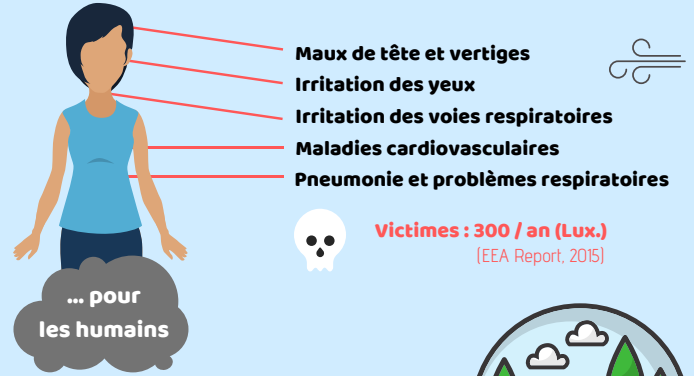


Publizéiert vun:
Gemeng Waldbëlleg





Certains composés dans l'air sont nuisibles...



Respirer profondément Pour une meilleure qualité de l'air



Que pouvons-nous faire en tant que citoyens?

1

Mieux nous déplacer!

Mobilité active & transports en commun

600 km de pistes de vélo au Lux. | LuxTram: > 20.000 passagers / jour

Penser au covoiturage & à l'électromobilité! (copilote.lu) ✓

✗ Être pris dans les embouteillages & laisser tourner le moteur inutilement

2

Mieux consommer!

(et moins)

Acheter local & de saison

✗ **Produire beaucoup de déchets**

✓ **Recycler & réutiliser!**

3

Chauffer correctement!

Isoler le logement, utiliser le chauffage avec modération & aérer correctement

↓ 1°C dans la maison = ↓ 7% consommation d'énergie & pollution

Entretien la chaudière régulièrement ✓

✗ **Utiliser la climatisation inutilement**

4

Jardiner intelligemment!

Planter & ne pas utiliser de pesticides

✗ **Brûler nos déchets verts** (interdit par la loi!)

✓ **Composter correctement** ✓

50 kg = 10.000 km

Informez-vous sur la qualité de l'air actuelle avec l'application "Meng Loft":



Editeur:
www.ebl.lu
info@ebl.lu
(+352) 247 86831

Partenaires:



Publié par:
Commune de Waldbillig

