

# ENERGIE SPUEREN BEI DER Chrëschtagsbeliichtung

Ee Grond méi fir ze feieren! Ech kann eppes fir d'Ëmwelt, fir d'Biodiversitéit a fir mäi Portmonni maachen:

**1** **E klengen Akzent setzen** amplaz e ganzt Winterwonderland am Virgäertchen.



Am neie Joer kann d'Belichtung dann och séier nees fortgeraamt ginn :)

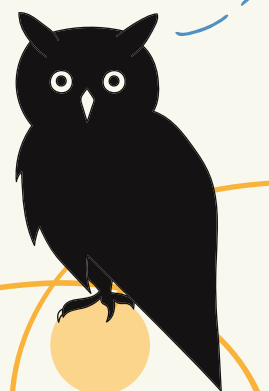
**2** **2-3 Stonne Belichtung** ginn duer. **No 22h** d'Belichtung ausmaachen.



Da schlofen déi meeschte Leit schonn ... an d'Flantermäis feiere kee Chrëschttag.

Tipp: **Zäitschaltauere** benotzen!

Liichtquelle verwirren nuetsaktiv **Déieren** a kënnen de Wanterschlof stéieren.



**3** **Wa schonn elektresch, dann LED.**

LED-Luuchte verbrauche just **1/10 u Stroom** am Verglach mat 'konventionelle' Bieren a kënnen **100x méi laang** halen.



**SPUERSAM BIEREN**

Solarbedriwwen LED-Liitecher sinn nach méi ëmweltfrëndlech!



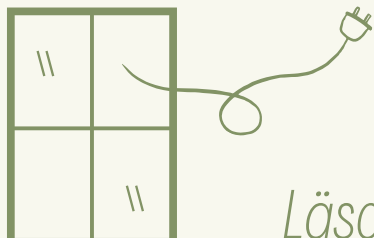
**Wichtig:** Wiel Bieren déi e **waarmen Toun** hunn, also éischer **gierzeg** liichten (manner Perturbatioun fir d'Liewewiesen).



**4** **Eng Naturkärerz oder eng LED-Lanter** virun d'Dier stellen, amplaz vun enger laanger elektrescher Girland.



Méi gemittlech a romantesch!



Läschten Tipp: D'Kabeln net duerch eng gekippte Fenster leeën.

Doduerch geet vill Heizenergie verluer!



# ECONOMISER DE L'ÉNERGIE AVEC MES Illuminations de Noël

Une raison de plus de faire la fête! Je peux agir pour l'environnement, la biodiversité... et mon portefeuille:

**1 Miser sur des petites touches subtiles,** plutôt qu'une décoration extravagante.



Après les fêtes, les illuminations peuvent être rangées rapidement :)

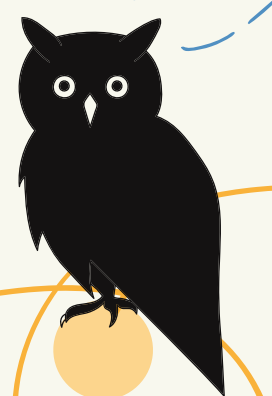
**2 2-3 heures d'éclairage** suffisent. **Après 22h**, on éteint tout.



A ce moment la plupart des gens dorment... et les chauve-souris ne fêtent pas Noël.

Astuce pratique:  
Utiliser des **minuteurs!**

Les lumières artificielles perturbent les **animaux** nocturnes et peuvent déranger le processus d'hibernation.



**3 Choisir des ampoules LED** (de couleur chaude).

Une LED consomme seulement **1/10 de l'électricité** par rapport à une ampoule 'traditionnelle' et peut durer **100 fois** plus longtemps.



**AMPOULES ÉCONOMIQUES**

Les lampes LED à énergie solaire sont encore plus écologiques!



**Important:** choisies des ampoules au ton **chaud**, c.-à-d. une lumière plutôt **jaunâtre** (moins perturbante pour les organismes vivants).

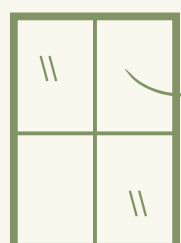
**4 Placer une bougie naturelle** ou une **lanterne LED** devant la porte, au lieu d'une longue guirlande électrique.



Plus agréable et romantique!



**APPEL À LA CRÉATIVITÉ**



Dernier conseil: ne pas faire passer les câbles à travers une fenêtre entrouverte.

Perte d'énergie de chauffage!

# ECONOMIZAR ENERGIA

COM AS

## luzes de Natal

Mais um motivo para festejar! Posso agir pelo meio ambiente, pela biodiversidade... e pela minha carteira:

**1** Optar por pequenos toques sutis, ao invés de uma decoração extravagante.



Após as celebrações, as iluminações podem ser guardadas rapidamente :)

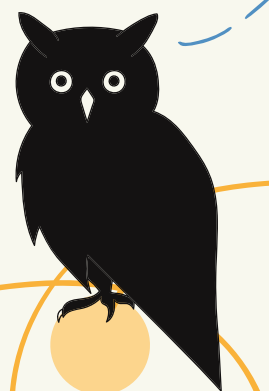
**2** 2-3 horas de iluminação são suficientes. Depois das 22h, desligo as luzes.



Nessa hora, a maioria das pessoas está a dormir... e os morcegos não festejam Natal.

Dica prática: Usar **temporizadores!**

As luzes artificiais incomodam os **animais** noturnos e podem até perturbar o processo de hibernação.



**3** Se compro luz elétrica, escolho LED.

Um LED consome apenas **1/10 da eletricidade** em comparação com uma lâmpada 'velha' e pode durar **100 vezes** mais.



**LÂMPADAS ECONÔMICAS**

As luzes LED movidas a energia solar são ainda mais ecológicas!



**Importante:** escolho lâmpadas com um tom **quente**, ou seja uma luz **amarelada** (menos incômoda para os organismos vivos).

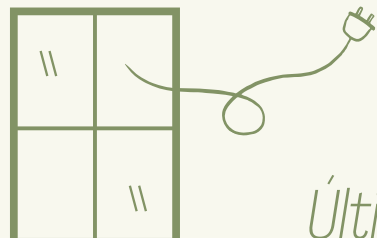
**4** Colocar uma **vela natural** ou uma **lanterna LED** na frente da porta, em vez de uma longa guirlanda elétrica.



Mais agradável e romântico!



**APELO À CRIATIVIDADE**



Último conselho: não passar os cabos por uma janela entreaberta.

Isso desperdiça energia de aquecimento!

# HOW TO SAVE ENERGY

WITH MY

# Christmas lighting?

**One more reason to celebrate!** I can act for the good of the environment, biodiversity... and my wallet:

**1** I use **subtle light accents**, rather than a whole winter wonderland in the front yard.



After the celebrations, the decorations can be put away quickly :)

**2** **2-3 hours of lighting** is enough. **After 10 p.m.**, I turn it off.

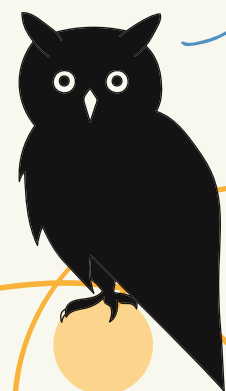


Practical tip: I use **light time switches!**

At that time most people are sleeping ... and bats don't celebrate Christmas.



Artificial lights disturb nocturnal **animals** and can disrupt the hibernation process.



**THE PERFECT TIMING**

**3** When I need electric light, I choose **LED**.

An LED bulb consumes only **1/10 of the electricity** compared to a 'traditional' bulb and can last **100 times** longer.



**ECONOMICAL LIGHT BULBS**

Solar-powered LED lights are even more environmentally friendly!



**Important:** Choose bulbs with a **warm** tone, ie. a rather **yellowish** light (less disturbing for living organisms).



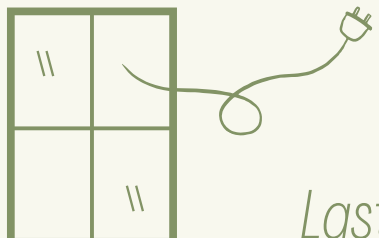
**4** I place a **natural candle** or an **LED lantern** in front of the door, instead of a long and bright electric garland.



More cozy and romantic!



**CALL FOR CREATIVITY**



Last advice: I do not pass the cables through a half-open window.

This wastes a lot of heating energy!



# ENERGIE SPAREN BEI DER Weihnachtsbeleuchtung

Ein Grund mehr zum Feiern! Ich kann zum Wohle der Umwelt, der Biodiversität ... und meines Geldbeutels handeln:

**1 Kleine Akzente setzen** statt einen ganzen Winterwonderland im Vorgarten.



Im neuen Jahr kann die Beleuchtung schnell wieder aufgeräumt werden :)

**2 2-3 Stunden Beleuchtung** reichen aus. **Nach 22 Uhr** das Licht ausmachen.



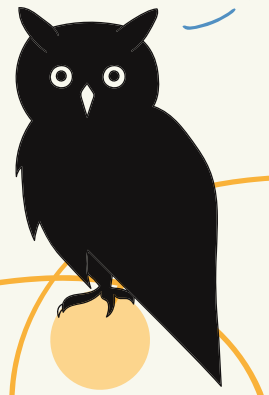
Dann schlafen die meisten Leute... und Fledermäuse feiern kein Weihnachten.

Tipp: **Zeitschaltuhren** verwenden!

**WENIGER = MEHR**  
**DER RICHTIGE ZEITPUNKT**



Künstliches Licht stört nachtaktive **Tiere** und kann den Winterschlaf stören.



**3 Wenn schon elektrisch, dann LED.**

Eine LED-Lampe verbraucht nur **1/10 des Stroms** im Vergleich zu einer „alten“ Glühbirne und kann **100-mal länger** halten.



**SPARSAME GLÜHBIRNEN**



Solarbetriebene LED-Leuchten sind noch umweltfreundlicher!

!!! Wähle Glühbirnen, die einen **warmen Farbton** haben, also eher **gelbliches** Licht (weniger störend für Lebewesen).

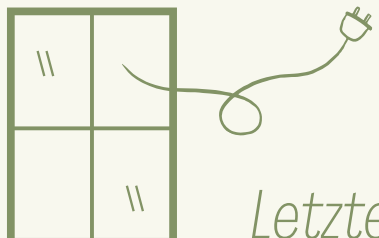
**4 Eine natürliche Kerze oder LED-Laterne** vor die Tür stellen, anstelle einer langen elektrischen Girlande.



Gemütlicher und romantischer!



**AUFRUF ZUR KREATIVITÄT**



Letzter Tipp: Führen Sie die Kabel nicht durch ein gekipptes Fenster.

Dadurch geht viel Heizenergie verloren!